



SERVICE

Koordinatenmesstechnik



ÜBERBLICK

3D

SERVICE
Koordinatenmesstechnik

LEISTUNGEN

3D SERVICE
Koordinatenmesstechnik

Lohnmesstechnik
Schulungen
KMG-Service
Umzüge
Gebrauchtgeräte
Modernisierung
Vertrieb
Software
Eigene Produkte

SPEZIALIST RUND UM DAS KOORDINATENMESSGERÄT



WIR SIND 3D SERVICE



„Die höchste Priorität von 3D Service ist die Zufriedenheit unserer Kunden. Sie können sich darauf verlassen, dass wir keine Anstrengungen scheuen, die Qualität und Innovation in Ihrem Unternehmen zu verbessern. Bei 3D Service erhalten Sie höchste Qualität und den Service, den Sie erwarten.“

Alles zu einem sehr fairen und attraktiven Preis.“

3D SERVICE
Koordinatenmesstechnik



3D SERVICE
Das Familienunternehmen
aus dem Spessart.



Die Akkreditierung gilt nur für den in den Urkundenanlagen aufgeführten Akkreditierungsumfang.

UNSER TEAM

**Michael
Fischer**

GESCHÄFTSFÜHRER



Wir arbeiten eng mit Ihnen zusammen,
um sicher zu stellen, dass die Lösungen,
die wir Ihnen anbieten, genau auf Ihre besonderen
Bedürfnisse und Anforderungen zugeschnitten sind.

Ihr Erfolg ist auch unser Erfolg.

„Die höchste Priorität von 3D Service ist die Zufriedenheit unserer Kunden. Bei 3D Service erhalten Sie höchste Qualität und den Service, den Sie erwarten!“

3D SERVICE
Koordinatenmesstechnik



**Uwe
Väth**

TECHNISCHER LEITER



**Rüdiger
Nasemann**

LEITER KALIBRIERLABOR



**Jürgen
Brückner**

LEITER ANWENDUNGSTECHNIK



**Rainer
Hielscher**

LEITER LOHNMESSUNG

LOHNMESSTECHNIK

**WIR LÖSEN IHRE
MESSAUFGABEN!**

Wir erstellen Ihnen für Einzelteile oder Kleinserien:

- Erstmusterprüfberichte nach VDA
- Messprotokolle für Regelgeometrien
- Messprotokolle für Freiformflächen
- Auswertungen zu Form- und Lagetoleranzen
- Falschfarbenauswertungen gegen CAD Daten
- Messprogramme zur eigenen Verwendung
- CAD-Modelle per Flächenrückführung
- GOM Auswertevorlagen
- Auftragsprogrammierungen (Online / Offline)
- Messprogramme zur Verwendung auf ihrem KMG in Inca 3D, Metrosoft Quartis und Metrosoft CM

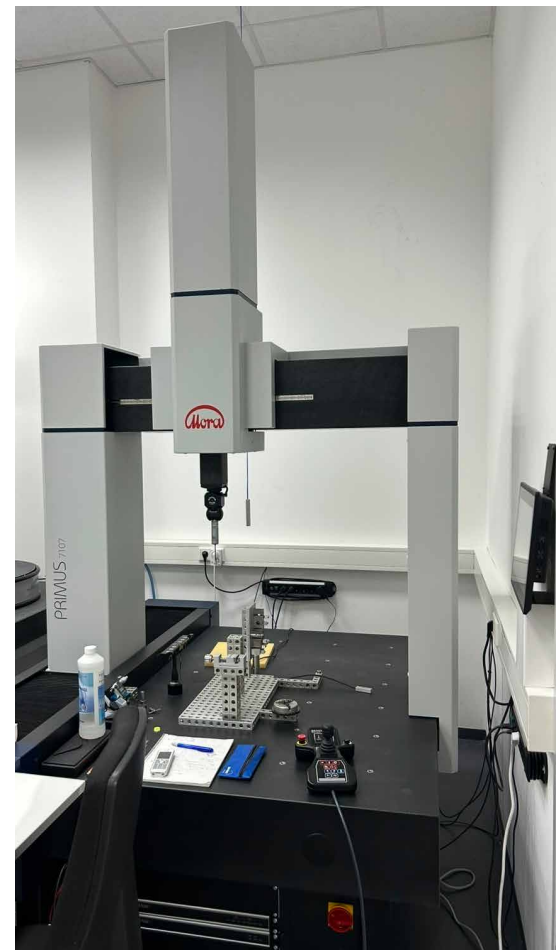
In klimatisierten Messräumen stehen für taktile Messaufgaben drei CNC gesteuerte Portalmessgeräte zur Verfügung. Diese können wahlweise mit schaltenden und messenden (Scanning) Tastsystemen verwendet werden. Für berührungsfreie optische Messaufgaben sind zwei CNC gesteuerte Videomessgeräte im Einsatz. Auf allen Messgeräten können Messabläufe für Serienmessungen automatisiert werden.

Mit unserem Highspeed Streifenlicht Digitalisiersystem ist es möglich, die Außenkonturen ihrer Bauteile komplett zu erfassen. Mit den aufgenommenen Daten können Auswertungen gegen vorhandene CAD Modelle und Regelgeometrieauswertungen nach Zeichnung oder Flächenrückführungen (Reverse Engineering) durchgeführt werden.

Für Bauteile, die komplett mit Innenkonturen erfasst und vermessen werden müssen, erfolgt die Datenaufnahme per Computertomografie. Mit der so entstandenen Punktwolke können Vergleiche gegen CAD Daten und Regelgeometrieauswertungen nach Zeichnung oder Flächenrückführungen (Reverse Engineering) durchgeführt werden.

Wir können schon vor der Fertigung des ersten Teiles, anhand vorliegender CAD Daten, komplexe Messprogramme Offline erstellen. Somit sind Sie in der Lage direkt bei Fertigungsanlauf Ihre Teile zu prüfen.

Sprechen Sie uns an. Wir finden für Ihre Teile die richtige Messmethode!



SCHULUNGEN UND PERSONAL

**Probleme bei der
Anwendung? Wir
machen Sie fit!**



Praxis-Schulungen

Wir bieten individuelle Basisschulungen von Neueinsteigern oder Aufbauschulungen für erfahrene Messtechniker an. Die Schulungsinhalte werden nach dem Vermitteln der theoretischen Grundlagen an praktischen Übungen angewendet und vertieft.

Sie entscheiden, ob das an einem unserer Trainingswerkstücke oder an Ihren eigenen Bauteilen stattfinden soll.

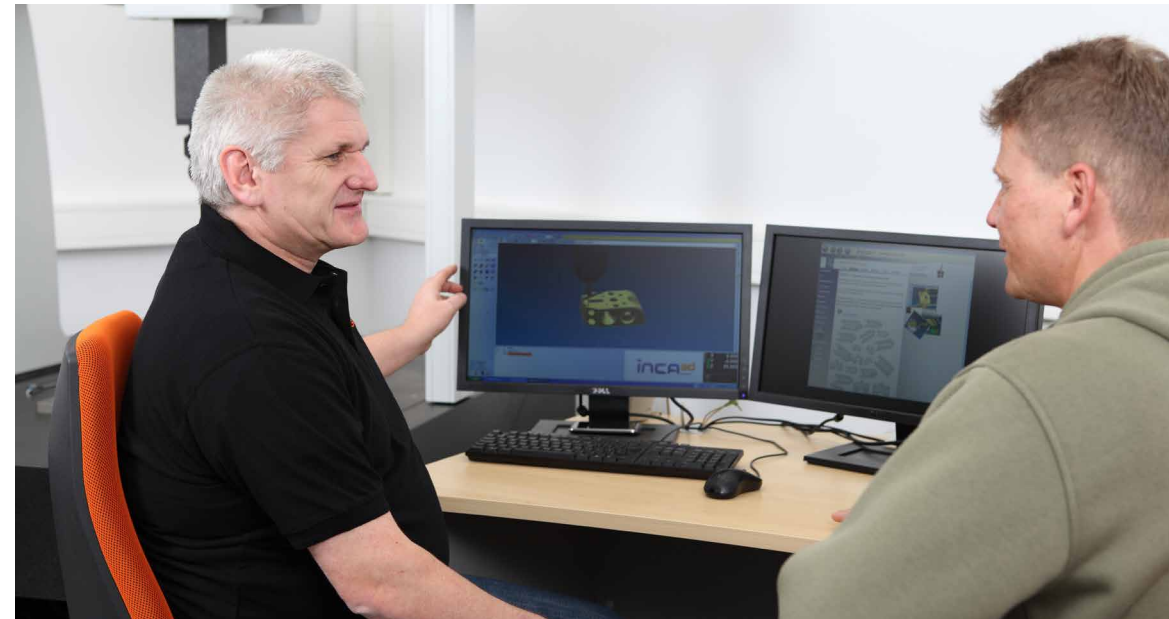
Software-Schulungen

Aus den Bereichen der Regelgeometrie- und Freiformflächenmessungen führen wir Schulungen für u. a. Software durch.

- Mora Software (Inca 3D Inspect, AC-Optik)
- Steinbichler-Software (Comet Plus, Comet Inspect)
- Wenzel-Software (Metrosoft CM, QUARTIS)

Personalgestellungen

Personeller Engpass? Kein Problem. Wir kommen zu Ihnen und helfen bei der Umsetzung Ihrer Messaufgaben und/oder messen Ihre Bauteile auf Ihren Messmaschinen vor Ort. Sprechen Sie uns direkt an!



WARTUNG UND KALIBRIERUNG

Kalibrierlabor rund um das Koordinaten- messgerät

Für Geräte der Hersteller LK, Wenzel, Stiefelmayer,
Zett/Mess, Zeiss, Hexagon, Johansson, Mitutoyo bieten wir:

- Wartung und Wartungsverträge
- Messmaschinen-Kalibrierungen
- Umzug Ihres Messgerätes
- Reparaturen und Umrüstungen auf aktuelle Technik
- Verkauf von Zubehör



Die Akkreditierung gilt nur für den in den Urkundenanlagen aufgeführten Akkreditierungsumfang.

3D SERVICE

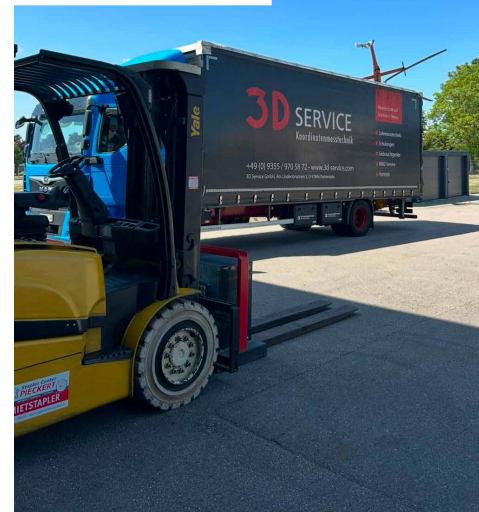
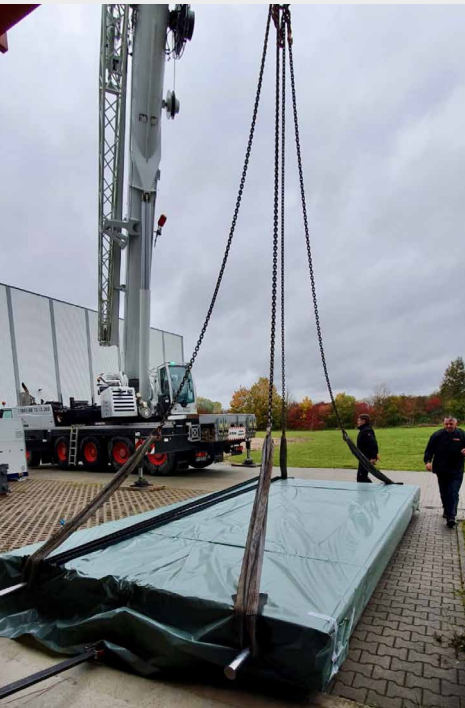
Koordinatenmesstechnik



Als Kalibrierlabor nach DIN EN ISO 17025 für vor Ort Kalibrierungen sind wir der Spezialist rund um das Koordinatenmessgerät.



UMZÜGE



GEBRAUCHTGERÄTE



Es muss nicht immer „Neu“ sein?

Erstklassige Gebrauchtgeräte zu attraktiven Preisen

Wir bieten ständig gute gebrauchte Messmaschinen an, die von uns geprüft und modernisiert werden. Natürlich mit Garantie.

Optional ist das Servicepaket mit folgenden Leistungen buchbar:

- Verpackung und Fracht
- Montage und Anschluss der Maschine
- Rechnerinstallation und Funktionstest
- Nachweis der Spezifikation mittels Prüfprotokoll
- Übergabe der Anlage an den Kunden
- Anwenderschulung

Individualschulungen für das Bedienen der Mess-Software finden in unserem Hause oder bei Ihnen vor Ort statt. Hier werden die erlernten theoretischen Kenntnisse durch praktische Übungen vertieft.

MODERNISIERUNG (RETROFIT)

Werten Sie Ihr
Messgerät auf

RENISHAW 
apply innovation™

Mora

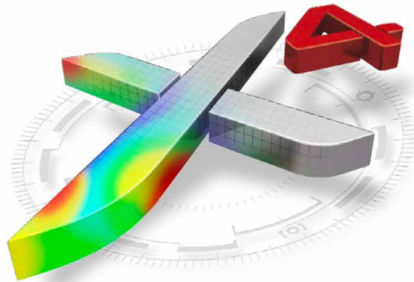
 PolyWorks®


metrology

 **metrologic**
group



MetrologX⁴



designed **4** the future



Wir machen ihre Maschinen fit für die Zukunft

Als Alternative zur Neuanschaffung helfen wir bei der Umrüstung ihrer manuellen oder CNC-Messmaschine.

Mit oder ohne Hardware-Umbau integrieren wir moderne Software zur schnellen und präzisen Durchführung Ihrer Messaufgaben.

Durch preiswerte Umrüstpakete für manuelle oder CNC-Messmaschinen.

VERTRIEB

Wir sind Renishaw Vertriebspartner



RENISHAW 
apply innovation™

Wir sind Vertriebspartner der Firma Renishaw! Bei uns erhalten Sie das gesamte Produktsortiment der Firma Renishaw. Gerne prüfen wir für Sie, ob Ihre defekten Komponenten für einen Austausch oder ein Upgrade in Frage kommen. Stellen Sie uns gerne Ihre Anfrage:

3D SERVICE

Koordinatenmesstechnik



VERTRIEB

Wir sind LK Vertriebspartner



Als Vertriebspartner der Firma LK Metrology GmbH unterstützen und begleiten wir Sie nicht nur beim Kauf von neuen Messmaschinen, sondern helfen Ihnen schon gezielt bei der Planung und Durchführung Ihres Projekts.

Seit 1963 ist LK Metrology ein führender Anbieter von hochwertigen KMG-Produkten.

LK-Messmaschinen können direkt ab Werk mit der eigenen Steuerung und Software geliefert werden. Auf Kundenwunsch sind auch Soft- und Hardwarelösungen durch Drittanbieter wie z.B. Metrologic, Pantec, Renishaw, Inca3D und Polyworks möglich.



VERTRIEB

LK Metrology Freedom Arm



Das Nonplusultra der mobilen Messtechnik

Wir stellen die FREEDOM ARM Serie von LK Metrology vor: Ihre ultimative Lösung für tragbare Messarme, die unübertroffene Funktionen für Qualitätskontrolle, Verifizierung auf der Maschine, Reverse Engineering und 3D-Modellierung bieten.

Die FREEDOM ARM Serie wurde mit Blick auf Vielseitigkeit entwickelt und ist in 6- und 7-Achsen-Konfigurationen erhältlich. Sie bietet Optionen für Messtaster und Laserscanner, die auf die vielfältigen Anforderungen der heutigen dynamischen Fertigungsumgebungen zugeschnitten sind.

Die FREEDOM ARM-Serie von LK Metrology ist die erste Wahl für Fachleute, die eine kompakte, vielseitige und hochgenaue Messlösung suchen. Ob in der Luft- und Raumfahrt, der Automobilindustrie, der Medizintechnik oder in anderen Branchen mit hohen Anforderungen an die Messtechnik - die FREEDOM ARM-Serie bietet Effizienz, Vielseitigkeit und Komfort ohne Kompromisse.

Die FREEDOM ARM-Reihe, die drei Modelle mit drei Genauigkeitsstufen und verschiedenen Größen umfasst, gewährleistet Präzisionsmessungen überall in der Produktion. Das leichte Design und die kabellose Konnektivität sorgen für unvergleichliche Benutzerfreundlichkeit und Flexibilität.

Der FREEDOM ARM wurde im Hinblick auf Produktivität, Praktikabilität und Flexibilität entwickelt und ermöglicht eine sofortige Inbetriebnahme ohne Aufwärmzeit oder Kalibrierung, so dass die Fertigungsprozesse nicht unterbrochen werden müssen.

Die Serie verfügt über den ultraschnellen Laserscanner H120 mit Blaulichttechnologie der nächsten Generation, Leistungsoptimierung in Echtzeit und der Möglichkeit, alle Materialien und Oberflächen ohne Vorbeschichtung zu scannen.



SOFTWARE

Für reibungsloses und schnelles Messen

Inca 3D

Preisgünstig mit vollem Funktionsumfang - die Komplettlösung für 3D Koordinatenmessgeräte

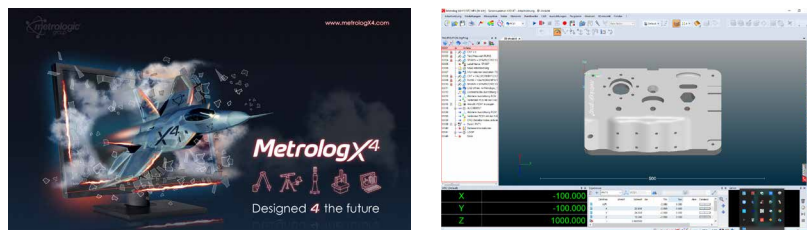
Ideal für Anwendungen im Automobilbereich, Designbereich, Modellbau, in der Luft- und Raumfahrt, im Werkzeugbau, beim Messen von Freiformflächen. Für manuelle und CNC Messmaschinen, Messarme, für berührungsloses Messen. Individuell einstellbare Bedieneroberfläche durch Benutzerrechte.

Funktion für Fehlerreduktion

- Automatisches Speichern
- Backup Management
- Diagnostik

Metrolog X4

Metrolog ist mit Abstand die umfassendste Software mit allen Funktionen, die auf allen auf dem Markt erhältlichen Koordinatenmessmaschinen (CMM) ausgeführt werden kann. KMG's sind seit Jahrzehnten die Hauptmessstütze in der Metallschneid-, Umform- und Kunststoffformindustrie. Präzisionskomponenten von Uhren und Blechgehäuse von Haushaltsgeräten werden mit KMG's überprüft.

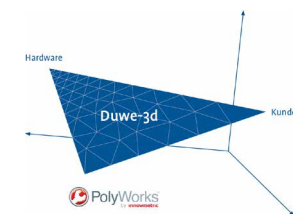


PolyWorks®

Koordinatenmesstechnik mit PolyWorks®

PolyWorks ist eine Software für Koordinatenmesstechnik, Reverse Engineering und virtuellen Zusammenbau. PolyWorks ist die Komplettlösung für die Verarbeitung und Auswertung dreidimensionaler Datensätze. Als universelle Softwareplattform unterstützt PolyWorks eine Vielzahl optischer und taktiler Digitalisiersysteme. Neben Einzelpunktmessungen lassen sich mit PolyWorks ganze Oberflächen digitalisieren, analysieren, bearbeiten und vergleichen.

PolyWorks wird seit über 15 Jahren von der kanadischen Firma InnovMetric Software Inc. entwickelt. Durch Kundennähe hat sich PolyWorks in verschiedensten Branchen erfolgreich bewährt. In der Automobil- und Zulieferindustrie gilt PolyWorks weltweit als Standard.



EIGENE PRODUKTE



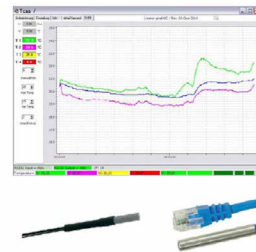
PRECICATOR V4

PRECICATOR V4

- Messzähler mit Übertragungsprotokoll Zeiss MZ1060
- Step Korrektur für Rotation
- Step Korrektur für Geradheit Rechtwinkligkeit und Verkippung
- Referenzfahrt
- Massstabsystem: TTL
- 12 Volt Anschluss über AC Adapter

Anwendungsgebiet:

- Manuelle Maschine als Messzähler MZ1060 + CAA3 Korrekturbox
- CNC Maschine als CAA3 Korrekturbox
- softwareunabhängig



3D NRW Temperaturschreiber

- Zur kontinuierlichen Temperaturerfassung von bis zu 15 Temperaturfühlern
- Temperaturfühler in Standardausführung
- Temperaturfühler schleppkettentauglich (optional)
- Genauigkeit +/- 0,12 K
- Messbereich 15°C bis 25°C



Paket mit PC und Monitor

Temperatur Basisplatte, Luft Mitte, Prüfnormal

- 4 Sensoren (10m Kabellänge)
- Temperaturmess-System
- Mini-PC mit Windows 7, SSD Festplatte, Vesa Halterung
- Monitor 17" mit Standfuß
- Auswertesoftware

Paket Basic

Temperatur X,Y,Z, Werkstück

- 4 Sensoren (10m Kabellänge)
- Temperaturmess-System zum Anschluss an vorhandenen PC
- zur Weitergabe der Daten müssen 2 RS232 Ports frei sein
- Auswertesoftware



Controller-PC-Schreibtisch 19 Zoll

für einen sauberen, aufgeräumten Arbeitsplatz.

Integration von PC, CNC Steuerung, Tasterinterface u.v.m. inkl. Kabelmanagement und Netzfilter.

Als Nachrüstlösung für vorhandene Steuerung und PC oder komplett mit Industrie-PC und neuester Steuerung.



PC System für Messmaschine, Tower

- Intel Core i5 - 8 GB RAM
- Desktopgehäuse
- Tastatur, Maus
- Betriebssystem: Win 7 Professional
- 4-fach Schnittstellenkarte RS232 für Geräte der Messmaschine
- Fujitsu - Mainboard
- Grafikkarte Nvidia Geforce GT
- 2 LAN Anschlüsse
- 1 SSD 256GB + 1 HD 1000GB (Festplatte)
- vorkonfiguriert



PC System für Messmaschine 19" Industriegehäuse

- Intel Core i7 - 8 GB RAM
- 19" Industriegehäuse
- Tastatur, Maus
- Betriebssystem: Win 7 Professional
- 4-fach Schnittstellenkarte RS232 für Geräte der Messmaschine
- Fujitsu - Mainboard (24/7 Betrieb)
- Grafikkarte Nvidia Geforce GT
- 2 LAN Anschlüsse
- 1 SSD 256GB + 1 HD 1000GB (Festplatte)
- vorkonfiguriert

UNTERNEHMEN

Unsere Standorte

Wir freuen uns auf Ihre Anfrage und beraten Sie gerne zu unseren Produkten und Services.

Fordern Sie Ihr unverbindliches Angebot an.

+ 49(0)93 55 - 97 05 872
info@3d-service.com



Partenstein

3D Service GmbH
Am Lindenbrunnen 5
D-97846 Partenstein

Telefon:
+ 49(0)93 55 - 97 05 872

Telefax:
+ 49(0)93 55 - 97 05 873

E-Mail: info@3d-service.com

Hattingen

3D Service GmbH
Am Stahlwerk 30
D-45527 Hattingen

Telefon:
+ 49 (0) 23 24 - 686 49 17

Telefax:
+ 49 (0) 23 24 - 686 49 19

E-Mail: info@3d-service.com



Am Lindenbrunn 5
97846 Partenstein
Tel. 0 93 55 / 970 58 72
www.3d-service.com

Hohenbrunn

3D Service GmbH
Ernst Heinkel Ring 5-7
D-85662 Hohenbrunn

Telefon:
+49(0)9355-9705872

Telefax:
+49(0)9355-9705873

E-Mail: info@3d-service.com

Heerlen, NL

3D Service GmbH
Agaatstraat 23
NL-6412 SX Heerlen

Telefon:
+31 45 30 30 369

E-Mail: info@3d-service.com

Ashby-De-La-Zouch

3D-Service Metrology LTD
62-64 Market Street
Ashby-De-La-Zouch
LE65 1AN
England

Telefon: +44 (0)115 857 9367
Mobile: +44 (0)7535 691038
E-Mail: james.lowndes@3d-service.co.uk

Shanghai

Shanghai Songwan Precision
Instrument Co.

Pengfeng Road 47
Songjiang District
201620 Shanghai, PRC
China

Andy Sun +86 189 1650 3495
Mail: sun_3dservice@126.com



3D Service GmbH
Am Lindenbrunnen 5
D-97846 Partenstein

Telefon: +49 (0) 9355 / 9705872
Telefax: +49 (0) 9355 / 9705873

E-Mail: info@3d-service.com
Internet: www.3d-service.com

Geschäftsführer: Michael Fischer
Registergericht: Amtsgericht Würzburg
Registernummer: HRB 8827